

รายงานสถิติเกี่ยวกับการติดตั้งระบบ GPS

ณ วันที่ 10 มิถุนายน 2564

1. จำนวนผู้ให้บริการ GPS ที่เชื่อมต่อข้อมูลกับกรมการขนส่งทางบก 189 ราย
2. จำนวนผู้ให้บริการ GPS และจำนวนรุ่น GPS ที่ได้รับการรับรองจากกรม

จำนวนผู้ให้บริการ GPS ที่ได้รับการรับรองจากกรม(ราย)	จำนวนรุ่น GPS ที่ได้รับการรับรองจากกรม (รุ่น)
141	459

3. จำนวนรถที่เชื่อมต่อข้อมูลกับศูนย์ GPS

รถโดยสารประจำทาง	รถโดยสารไม่ประจำทาง	รถบรรทุกไม่ประจำทาง	รถบรรทุกส่วนบุคคล	รถอื่นๆ	รวม
20,721	52,715	142,440	240,662	51,592	508,130

4. จำนวนรถที่ต้องติดตั้ง GPS และที่ติดตั้ง GPS แล้ว

ประเภทรถ	จำนวนรถที่ต้องติดตั้ง GPS (คัน)	จำนวนรถที่ติดตั้ง GPS แล้ว (คัน)	รถที่ติดตั้ง GPS แล้ว (ร้อยละ)	ความเร็วเกิน (คัน)	ร้อยละของรถที่ใช้ความเร็วเกิน	ความเร็วสูงสุด (กม./ชม.)	ความเร็วเกินเฉลี่ย (กม./ชม.)
รถโดยสาร							
•ประจำทาง	18,465	17,171	92.99	135	0.79	135	97.11
- หมวด 1	4,727	3,575	75.63				
- หมวด 2	6,841	6,841	100.00				
- หมวด 3	6,897	6,755	97.94				
•ไม่ประจำทาง	52,715	52,715	100.00	166	0.31	139	99.87
รวมรถโดยสาร	71,180	69,886	98.18	301	0.43		98.63
รถบรรทุก							
•ไม่ประจำทาง	150,421	142,440	94.69	207	0.15	121	99.52
•ส่วนบุคคล	252,474	240,662	95.32	166	0.07	126	99.09
รวมรถบรรทุก	402,895	383,102	95.09	373	0.10		99.33
รวมทั้งหมด	474,075	452,988	95.55	674	0.15		99.02

5. จำนวนรถตู้โดยสารที่ต้องติดตั้ง GPS และที่ติดตั้ง GPS แล้ว

ประเภทรถ	จำนวนรถที่ต้องติดตั้ง GPS (คัน)	จำนวนรถที่ติดตั้ง GPS แล้ว (คัน)	รถที่ติดตั้ง GPS แล้ว (ร้อยละ)	ความเร็วเกิน (คัน)	ร้อยละของรถที่ใช้ความเร็วเกิน	ความเร็วสูงสุด (กม./ชม.)	ความเร็วเกินเฉลี่ย (กม./ชม.)
•ประจำทาง	9,433	8,395	89.00				
- หมวด 1	3,114	2,466	79.19				
- หมวด 2	3,077	2,869	93.24	58	2.02	121	96.47
- หมวด 3	3,242	3,060	94.39				
•ไม่ประจำทาง	26,669	22,689	85.08				
รวมทั้งหมด	36,102	31,084	86.10				

6. จำนวนรถโดยสาร 2 ชั้น ที่ต้องติดตั้ง GPS และที่ติดตั้ง GPS แล้ว

ประเภทรถ	จำนวนรถที่ต้องติดตั้ง GPS (คัน)	จำนวนรถที่ติดตั้ง GPS แล้ว (คัน)	รถที่ติดตั้ง GPS แล้ว (ร้อยละ)	ความเร็วเกิน (คัน)	ร้อยละของรถที่ใช้ความเร็วเกิน	ความเร็วสูงสุด (กม./ชม.)	ความเร็วเกินเฉลี่ย (กม./ชม.)
•ประจำทาง	1,300	1,300	100.00	12	0.92	107	96.91
•ไม่ประจำทาง	4,972	4,344	87.37	11	0.25	121	99.09
•ส่วนบุคคล	32	18	56.25	0	0.00	0	0.00
รวมทั้งหมด	6,304	5,662	89.82	23	0.41		97.95

7. จำนวนรถพยาบาลที่เชื่อมต่อข้อมูลกับศูนย์ GPS

หน่วย : คัน

ขบ.1	ขบ.2	ขบ.3	รวม
951	182	15	1,148

รายงานสถิติการกระทำความผิดจากระบบ GPS รถทุกประเภท ทั่วประเทศ
เดือน มิถุนายน 2564

หน่วย : คัน

วันที่		1 มิ.ย.	2 มิ.ย.	3 มิ.ย.	4 มิ.ย.	5 มิ.ย.	6 มิ.ย.	7 มิ.ย.	8 มิ.ย.	9 มิ.ย.	10 มิ.ย.	11 มิ.ย.	12 มิ.ย.	13 มิ.ย.	14 มิ.ย.	15 มิ.ย.	ค่าเฉลี่ยจำนวนรถ ที่กระทำความผิด	
รถโดยสาร	ประจำทาง	ความเร็วเกิน	130	132	118	118	119	136	145	135	118	135						129
		ไม่แสดงตน	825	846	730	908	797	730	904	886	842	897						837
		ชั่วโมงการทำงานเกิน	992	918	948	762	1,029	1,008	1,075	1,088	1,152	1,109						1,008
	ไม่ประจำทาง	ความเร็วเกิน	174	180	125	161	141	133	161	151	162	166						155
		ไม่แสดงตน	1,823	1,828	1,162	1,696	1,434	905	1,860	1,788	1,737	1,795						1,603
		ชั่วโมงการทำงานเกิน	218	224	185	245	248	252	225	221	231	246						230
	ส่วนบุคคล	ความเร็วเกิน	3	4	3	6	7	7	6	8	8	9						6
		ไม่แสดงตน	16	13	5	13	13	7	14	13	14	21						13
		ชั่วโมงการทำงานเกิน	2	0	1	1	0	1	0	0	0	0						1
รถบรรทุก	ไม่ประจำทาง	ความเร็วเกิน	219	233	225	196	211	185	209	206	220	207						211
		ไม่แสดงตน	29,438	30,039	22,963	28,609	27,101	17,844	27,112	29,706	29,891	29,837						27,254
		ชั่วโมงการทำงานเกิน	25,353	24,983	22,987	23,269	23,854	19,826	20,897	26,042	25,849	25,980						23,904
	ส่วนบุคคล	ความเร็วเกิน	158	160	145	173	158	126	165	163	171	166						159
		ไม่แสดงตน	16,981	17,064	14,616	17,011	16,752	12,446	16,319	16,886	16,363	16,353						16,079
		ชั่วโมงการทำงานเกิน	12,429	11,907	11,781	12,500	12,505	11,383	11,066	11,939	11,386	11,071						11,797

รายงานสถิติการกระทำความผิดจากระบบ GPS รถทุกประเภท ทั่วประเทศ

เดือน มิถุนายน 2564

หน่วย : ร้อยละ

วันที่		1 มิ.ย.	2 มิ.ย.	3 มิ.ย.	4 มิ.ย.	5 มิ.ย.	6 มิ.ย.	7 มิ.ย.	8 มิ.ย.	9 มิ.ย.	10 มิ.ย.	11 มิ.ย.	12 มิ.ย.	13 มิ.ย.	14 มิ.ย.	15 มิ.ย.	ค่าเฉลี่ยร้อยละรถ ที่กระทำความผิด	
รถโดยสาร	ประจำทาง	ความเร็วเกิน	0.75	0.77	0.68	0.68	0.69	0.79	0.84	0.78	0.69	0.79						0.75
		ไม่แสดงตน	4.78	4.91	4.23	5.27	4.62	4.23	5.24	5.12	4.89	5.22						4.85
		ชั่วโมงการทำงานเกิน	5.75	5.32	5.50	4.42	5.97	5.85	6.24	6.29	6.69	6.46						5.85
	ไม่ประจำทาง	ความเร็วเกิน	0.30	0.34	0.24	0.28	0.27	0.25	0.30	0.29	0.31	0.31						0.29
		ไม่แสดงตน	3.19	3.45	2.19	2.97	2.71	1.71	3.52	3.39	3.29	3.41						2.98
		ชั่วโมงการทำงานเกิน	0.38	0.42	0.35	0.43	0.47	0.48	0.43	0.42	0.44	0.47						0.43
รถบรรทุก	ไม่ประจำทาง	ความเร็วเกิน	0.15	0.16	0.16	0.14	0.15	0.13	0.15	0.14	0.15	0.15						0.15
		ไม่แสดงตน	20.66	21.09	16.11	20.07	18.97	12.49	18.98	20.79	20.92	20.95						19.10
		ชั่วโมงการทำงานเกิน	17.80	17.54	16.13	16.33	16.70	13.88	14.63	18.23	18.09	18.24						16.75
	ส่วนบุคคล	ความเร็วเกิน	0.07	0.07	0.06	0.07	0.07	0.05	0.07	0.07	0.07	0.07						0.07
		ไม่แสดงตน	7.08	7.11	6.09	7.09	6.97	5.18	6.79	7.02	6.80	6.80						6.69
		ชั่วโมงการทำงานเกิน	5.18	4.96	4.91	5.21	5.20	4.74	4.60	4.97	4.73	4.60						4.91
ค่าเฉลี่ยรวม รถทุกประเภท	ความเร็วเกิน	0.15	0.16	0.14	0.14	0.14	0.13	0.15	0.14	0.15	0.15						0.14	
	ไม่แสดงตน	10.74	11.00	8.72	10.55	10.17	7.04	10.19	10.87	10.77	10.79						10.08	
	ชั่วโมงการทำงานเกิน	8.53	8.40	7.93	8.05	8.30	7.16	7.34	8.67	8.52	8.48						8.14	

รายงานสถิติการกระทำความผิดจากระบบ GPS รถทุกประเภท กรุงเทพมหานคร

เดือน มิถุนายน 2564

หน่วย : คัน

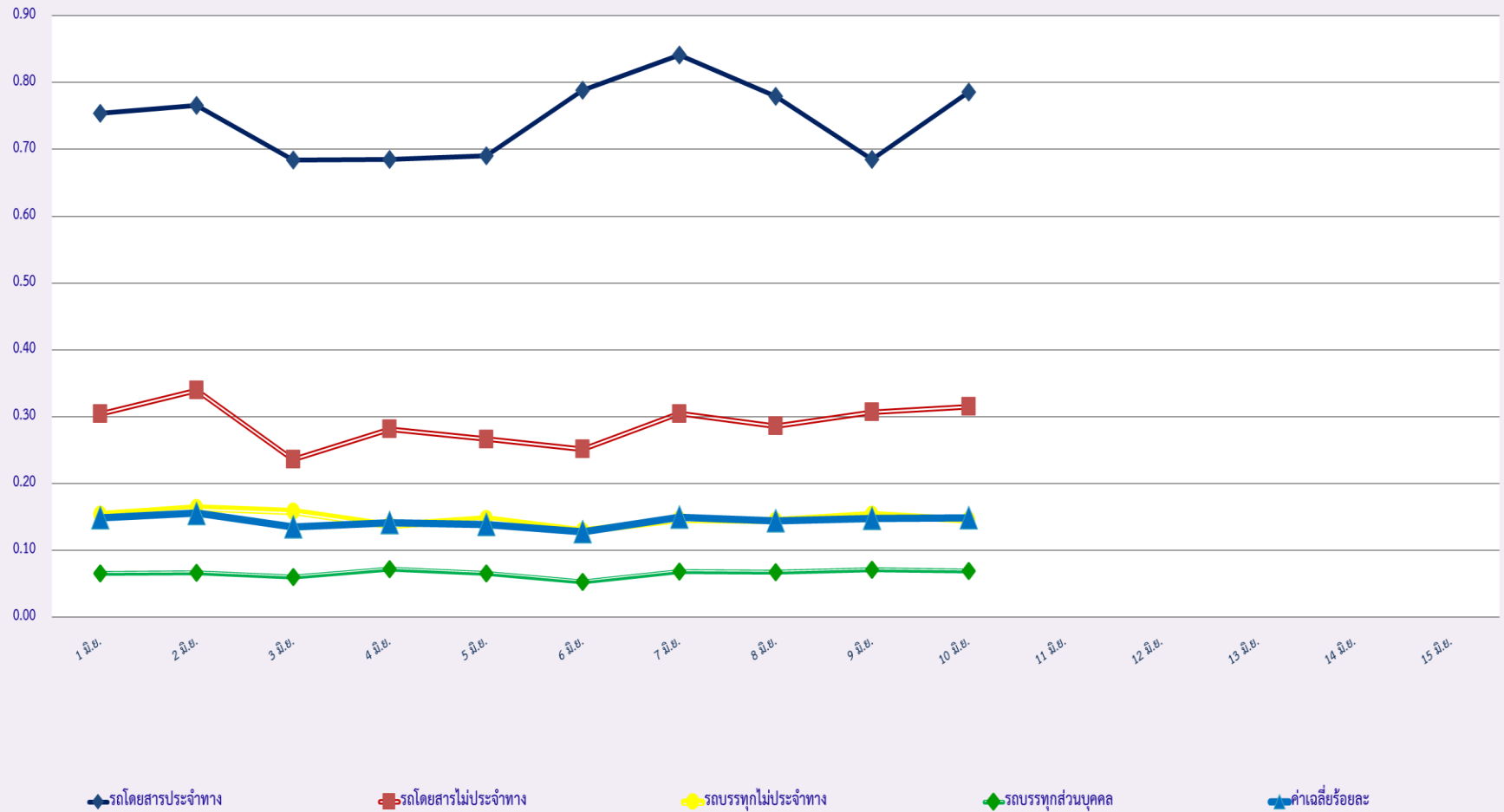
วันที่		1 มิ.ย.	2 มิ.ย.	3 มิ.ย.	4 มิ.ย.	5 มิ.ย.	6 มิ.ย.	7 มิ.ย.	8 มิ.ย.	9 มิ.ย.	10 มิ.ย.	11 มิ.ย.	12 มิ.ย.	13 มิ.ย.	14 มิ.ย.	15 มิ.ย.	ค่าเฉลี่ยจำนวนรถ ที่กระทำผิด	
รถโดยสาร	ประจำทาง	ความเร็วเกิน	13	15	7	11	12	8	28	14	17	19						14
		ไม่แสดงตน	393	401	316	425	355	316	434	415	396	416						387
		ชั่วโมงการทำงานเกิน	405	329	340	176	398	332	448	476	855	464						422
	ไม่ประจำทาง	ความเร็วเกิน	12	11	6	10	8	6	12	11	11	10						10
		ไม่แสดงตน	440	470	248	472	326	182	466	424	431	450						391
		ชั่วโมงการทำงานเกิน	33	40	37	45	43	47	34	33	44	40						40
	ส่วนบุคคล	ความเร็วเกิน	0	0	0	2	3	1	2	2	2	3						2
		ไม่แสดงตน	4	1	1	4	1	1	2	3	2	4						2
		ชั่วโมงการทำงานเกิน	0	0	0	0	0	0	0	0	0	0						0
รถบรรทุก	ไม่ประจำทาง	ความเร็วเกิน	5	9	2	3	4	2	4	1	3	2						4
		ไม่แสดงตน	10,493	10,850	6,909	10,561	9,485	4,831	9,739	10,599	10,857	10,811						9,514
		ชั่วโมงการทำงานเกิน	3,296	3,559	2,797	3,119	3,244	2,349	2,633	3,314	3,559	3,541						3,141
	ส่วนบุคคล	ความเร็วเกิน	3	2	3	4	3	2	4	3	1	6						3
		ไม่แสดงตน	3,461	3,499	2,656	3,510	3,443	2,108	3,402	3,520	3,454	3,406						3,246
		ชั่วโมงการทำงานเกิน	1,123	1,121	1,041	1,151	1,254	1,014	1,053	1,125	1,113	1,012						1,101

รายงานสถิติความเร็วเกินของรถตู้โดยสารประจำทาง หมวด 2 (บขส.)

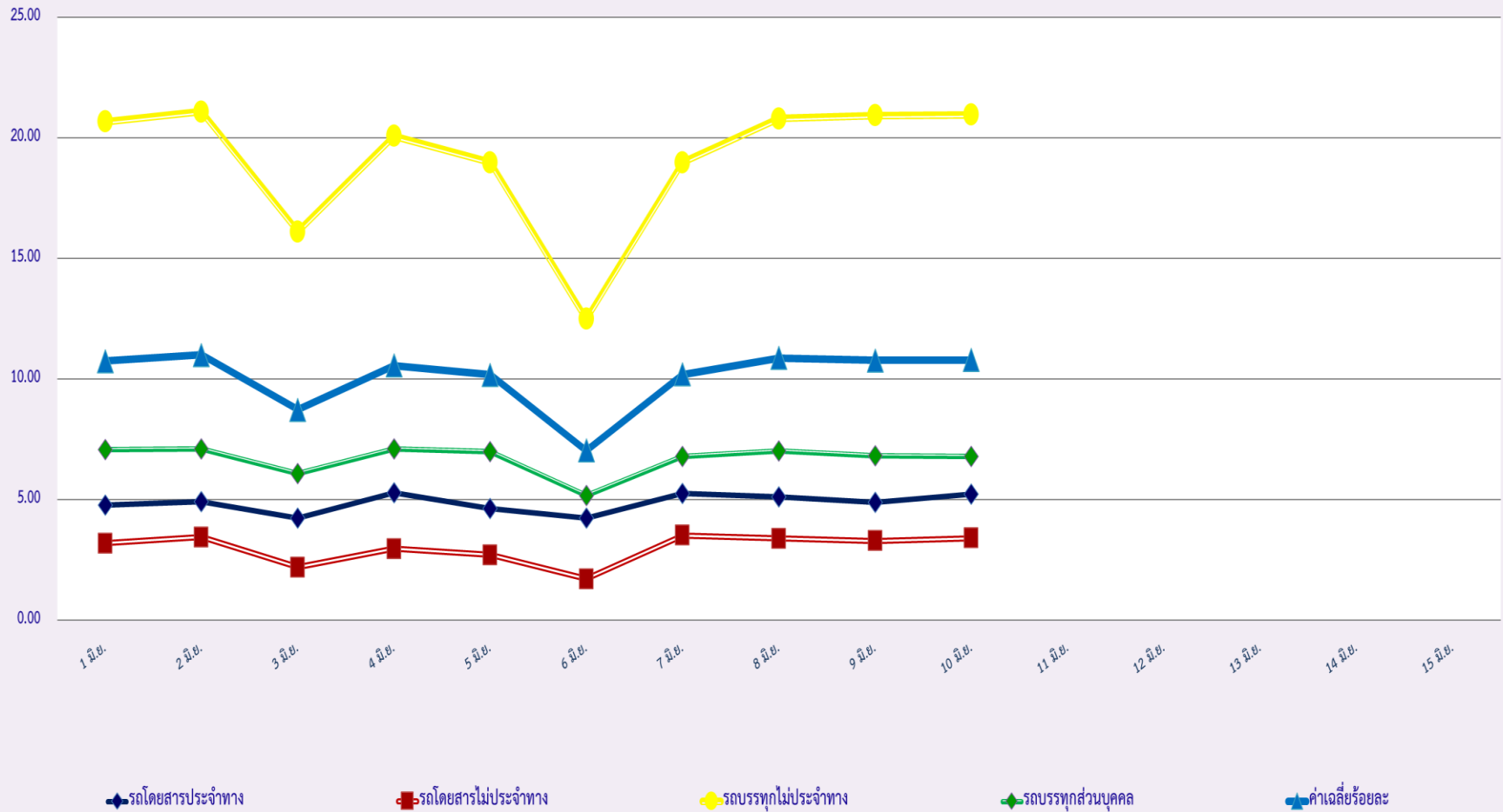
ประจำเดือน มิถุนายน 2564

พื้นที่	วันที่	1 มิ.ย.	2 มิ.ย.	3 มิ.ย.	4 มิ.ย.	5 มิ.ย.	6 มิ.ย.	7 มิ.ย.	8 มิ.ย.	9 มิ.ย.	10 มิ.ย.	11 มิ.ย.	12 มิ.ย.	13 มิ.ย.	14 มิ.ย.	15 มิ.ย.
		กรุงเทพมหานคร	จำนวน(คัน)	2	2	2	2	3	4	5	1	4	4			
	ร้อยละ	0.07	0.07	0.07	0.07	0.10	0.14	0.17	0.03	0.14	0.14					
ทั่วประเทศ	จำนวน(คัน)	44	52	52	57	53	53	60	48	53	58					
	ร้อยละ	1.53	1.81	1.81	1.98	1.84	1.85	2.09	1.67	1.85	2.02					

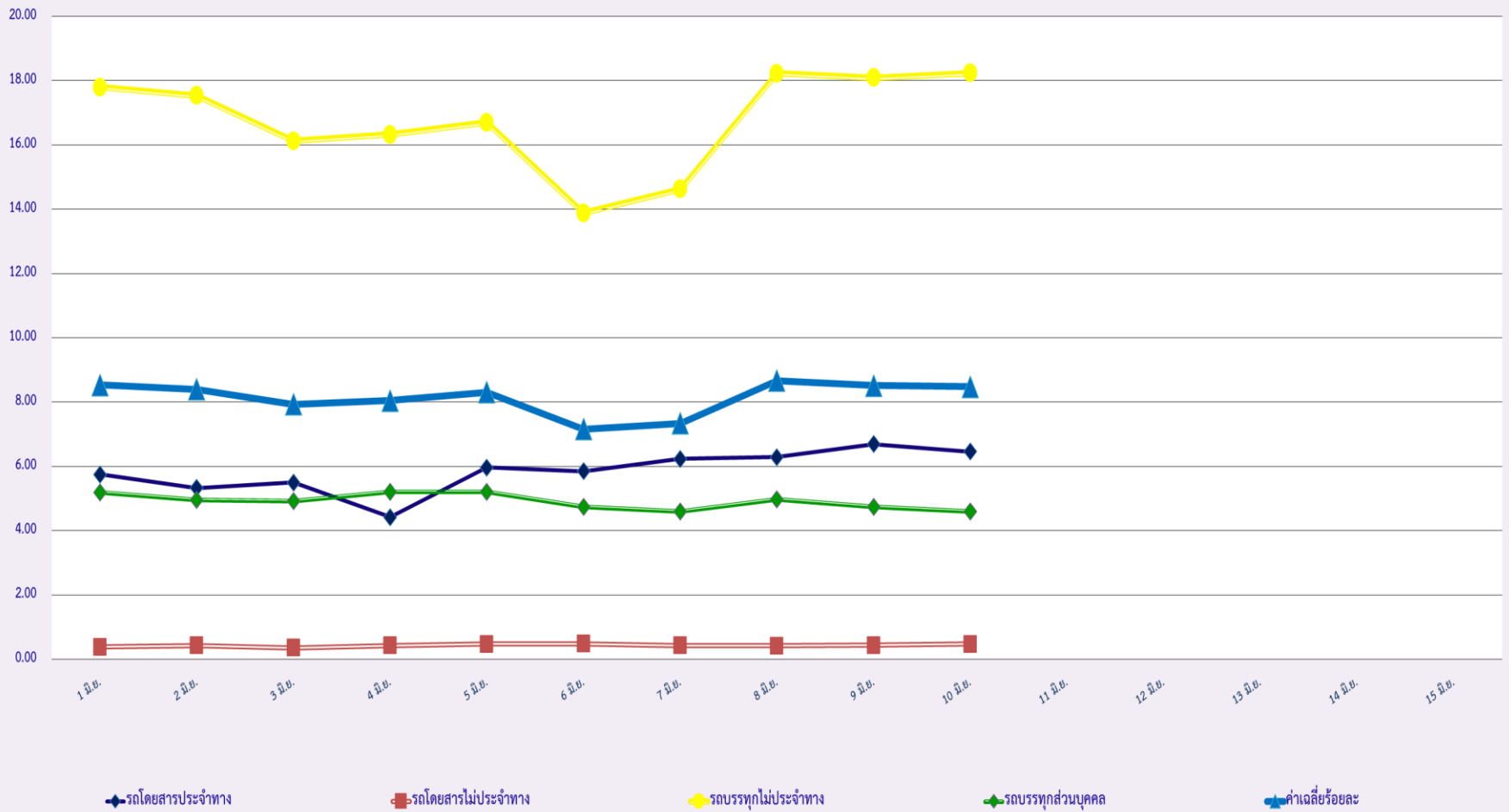
สถิติรถที่มีความเร็วเกินในรถแต่ละประเภท (ร้อยละ)



สถิติการไม่แสดงตนของพนักงานขับรถในรถแต่ละประเภท (ร้อยละ)



สถิติระยะเวลาการทำงานเกินของพนักงานขับรถในรถแต่ละประเภท (ร้อยละ)



สถิติรถตู้โดยสารประจำทาง หมวด 2(บขส.)ที่มีความเร็วเกิน (ร้อยละ) .

